



Čišćenje filtera ispušnih čestica

Za sve diesel i benzinske filtere ispušnih čestica

Važna obavjest

- Obući prikladnu zaštitnu odjeću, zaštitne rukavice i zaštitu lica i oči dok radte!
- Čišćenje filtera ispušnih čestica ne zamjenjuje odredbu proizvođača o promjeni istoga.
- Otkrijte uzrok začepjenog filtera ispušnih čestica prije čišćenja. Ukoliko razlog nije uzrokovan zbog načina vožnje korisnika, provjerite sve ostale komponente ispušnog sustava (npr. EGR, injektori).
- Provjerite nivo ulja prije čišćenja! Ukoliko je nivo ulja povećan apsolutno ga zamijenite (rizik od razrijeđivanja ulja diesel gorivom).
- Ne zagrijavajte motor! Temperatura filtera ispušnih čestica može biti maksimalno 50°C.
- **Sustav (filter ispušnih čestica) nakon čišćenja mora biti ispran sa 932 tekućinom!**
- **Preporučujemo korištenje proizvoda Izravni čistač injektora MF 989 (diesel) ili MF 979 (benzin) nakon uspješnog čišćenja filtera ispušnih čestica!**
- **Ne koristiti zračni alat za čišćenje filtera ispušnih čestica za druge kemikalije (npr. čistači ili vosak).**
- **Ukoliko koristite zračni alat sa aluminijskom posudom (16 99300), temperatura čistača nesmije prelaziti 30°C (rizik od povrede)!**
- **Ukoliko koristite zračni alat sa aluminijskom posudom (16 99300), koristite čistač odmah (u 30 minuta najviše) nakon ulijevanja u tlačnu posudu alata.**
- Plastična tlačna posuda (Proizvod Br.: 16 19330) TUNAP zračnog alata za čišćenje filtera ispušnih čestica trebala bi se zamijeniti maksimalno 24 mjeseca od datuma proizvodnje (provjeriti na dnu posude). Upotreba posude nakon isteka roka može utjecati na zdravlje i/ili sa smrtnim posljedicama za korisnika.
- Cijevčice sonde diferencijalnog tlaka nakon ispiranja sustava sa 932 moraju se propuhati komprimiranim zrakom! Tijekom propuhivanja odvojiti cijevčice sa senzora!
- Ukoliko nema sonde i senzora, ispušna cijev mora se odvojiti. Čišćenje i ispiranje je moguće kroz katalizator sa specijalnom sondom!
- Pronađite pogrešku u memoriji te je resetirajte. Ukoliko nema regeneracije tijekom probne vožnje, regeneracija se mora pokrenuti ručno preko računala nakon povratka u servis. **U procesu regeneracije uvijek slijedite sigurnosne upute proizvođača vozila! (Upozorenje, mogućnost požara!)**

Čišćenje nije moguće!



Filteri ispušnih čestica koji imaju mehaničko oštećenje nastalo pregaranjem, moraju se zamijeniti

Čišćenje je moguće!



Ukoliko je Filter ispušnih čestica zaprljan kao na slici, može se očistiti TUNAP sustavom za čišćenje

Primjer rada na automobilu:



1. Odvojite senzor temperature ili sondu diferencijalnog tlaka sa filtera ispušnih čestica.

2. Gurnite sondu kroz otvor sa smjerom špricanja prema filteru ispušnih čestica. Ukoliko je potrebno sonda se može lagano saviti. **Napomena: ne savijati sondu preko 45°!**

3. Ušpricajte **MF 931** čistač u filter ispušnih čestica u intervalima (ušpricati oko 5 sekundi, pa pustiti da odradi 5 sekundi).

4. Filter ispušnih čestica mora biti ispran sa **MF 932** tekućinom za ispiranje nakon čišćenja!

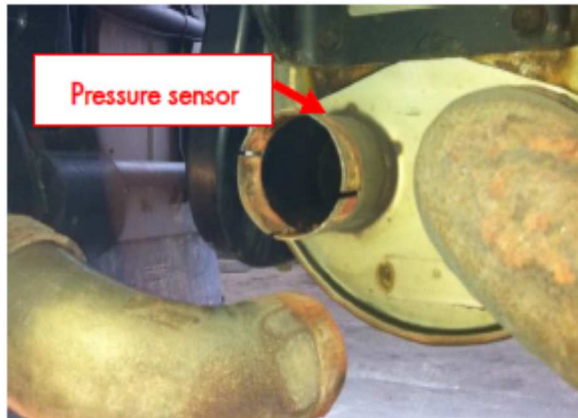
5. Nakon toga vratite senzor temperature ili diferencijalnog tlaka, te provjerite propuštanje.

6. Pronađite pogrešku u memoriji i resetirajte je ukoliko postoji. Upalite vozilo i pustite da radi minimalno 15 minuta na minimumu da većina tekućine ispari. Dim koji izlazi je vodena para. Krenite na test vožnju (min. 30 minuta). Zatim pokrenite regeneraciju preko računala ukoliko se sama nije pokrenula.

Slijedite sigurnosni savjet proizvođača o stacionarnoj regeneraciji! Pažnja! Bez uspješne regeneracije čišćenje nije kompletno!



Primjer rada na kamionu:



1. Skinite senzor tlaka ili odspojite filter ispušnih čestica od cijevi.



2. Gurnite sondu u otvor sa smjerom špricanja prema filteru ispušnih čestica. Savijte sondu ukoliko je potrebno.

Napomena: ne savijati sondu preko 45°!



3. Gurnite sondu u otvor u smjeru filtera ispušnih čestica.

4. Ušpricajte čistač (2 x 1 litra) u kratkim intervalima (oko 5 sekundi sprejanja, 5 sekundi pauza).

5. Isperite filter ispušnih čestica nakon čišćenja koristeći koncentrat za ispiranje MF 932 (2 x 500 ml).

6. Vratite senzor tlaka ili spojite ispušnu cijev na filter ispušnih čestica i provjerite propuštanje.

7. Pustite motor da radi na varirajućim okretajima oko 15 minuta da tekućina djelomično isparava. Koristite sustav za usisavanje ispušnih plinova u radioni.

8. Pronađite pogrešku u memoriji i resetirajte je ukoliko postoji. Krenite na test vožnju (min. 30 minuta). Zatim pokrenite regeneraciju preko računala ukoliko se sama nije pokrenula.

Slijedite sigurnosni savjet proizvođača o stacionarnoj regeneraciji! Pažnja! Bez uspješne regeneracije čišćenje nije kompletno!

